

Zimní stadion Třebíč

výpočet NO - 1NP

Partner for Contact:
Order No.:
Company:
Customer No.:

Datum: 30.06.2021
Zpracovatel:



Zpracovatel
Telefon
Fax
e-mail

Obsah

Zimní stadion Třebíč	
Titulní strana projektu	1
Obsah	2
Schrack Technik NLKBU039EL	
Datový list svítidla	4
Schrack Technik NLILDS029E	
Datový list svítidla	5
Schrack Technik NLILDR029E	
Datový list svítidla	6
Schrack Technik NLILDF029E	
Datový list svítidla	7
1N01 - Schodiště a vstup	
Světelné scény	
Nouzové osvětlení	
Shrnutí	8
Výpočtové plochy (přehled výsledků)	9
1N02 - Schodiště	
Světelné scény	
Nouzové osvětlení	
Shrnutí	10
1N03 - Chodba	
Světelné scény	
Nouzové osvětlení	
Shrnutí	11
1N04 - Sociální zázemí hobby	
Světelné scény	
Nouzové osvětlení	
Shrnutí	12
1N05 - Sociální zázemí sportovci	
Světelné scény	
Nouzové osvětlení	
Shrnutí	13
1N06 - Šatna sportovci	
Světelné scény	
Nouzové osvětlení	
Shrnutí	14
1N09 - Šatna sportovci	
Světelné scény	
Nouzové osvětlení	
Shrnutí	15
1N18 - Sociální zázemí úklid	
Světelné scény	
Nouzové osvětlení	
Shrnutí	16
1N19 - Sociální zázemí úklid	
Světelné scény	
Nouzové osvětlení	
Shrnutí	17
1N20 - Strojovna chlazení odpadní teplo	
Světelné scény	
Nouzové osvětlení	
Shrnutí	18
Výpočtové plochy (přehled výsledků)	19
1N21 - Chodba	



Zpracovatel
Telefon
Fax
e-mail

Obsah

Světelné scény	
Nouzové osvětlení	
Shrnutí	20
Výpočtové plochy (přehled výsledků)	21
1N22 - Velín technologie chlazení	
Světelné scény	
Nouzové osvětlení	
Shrnutí	22
1N23 - Rozvodna NN	
Světelné scény	
Nouzové osvětlení	
Shrnutí	23
1N24 - Provozní místnost / sklad	
Světelné scény	
Nouzové osvětlení	
Shrnutí	24
1N25 - Průchodný kanál	
Světelné scény	
Nouzové osvětlení	
Shrnutí	25
1N10 - Chodba	
Světelné scény	
Nouzové osvětlení	
Shrnutí	26
Výpočtové plochy (přehled výsledků)	27

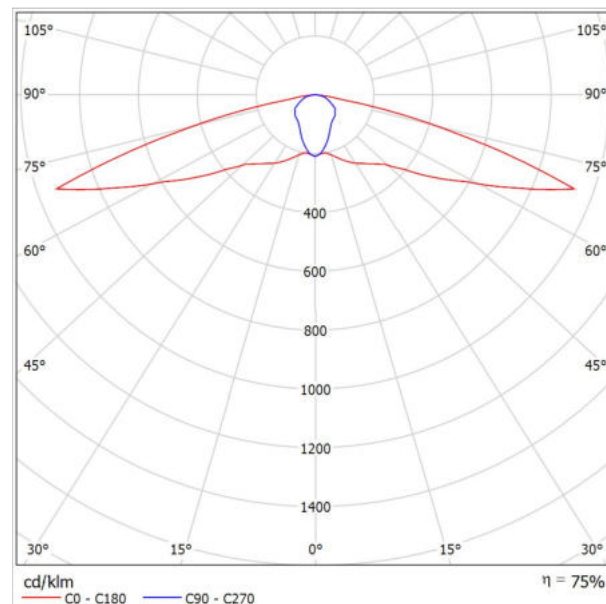


Zpracovatel
Telefon
Fax
e-mail

Schrack Technik NLKBU039EL / Datový list svítidla

Výstup světla 1:

Obrázek svítidla najdete v našem katalogu svítidel.



Klasifikace svítidel dle CIE: 100
Kód CIE Flux Code: 36 67 95 100 76

Výstup světla 1:

Vyhodnocení oslnění dle UGR												
ρ Strop	70	70	50	50	30	70	70	50	50	30	70	70
ρ Stěny	50	30	50	30	30	50	30	50	30	30	50	30
ρ Podlaha	20	20	20	20	20	20	20	20	20	20	20	20
Velikost místnosti X Y		Směr pohledu napříč k ose lampy					Podélný směr pohledu k ose lampy					
2H	2H	25.5	27.0	25.8	27.3	27.5	17.5	19.0	17.8	19.2	19.4	19.4
	3H	31.2	32.6	31.5	32.8	33.1	19.0	20.4	19.4	20.7	21.0	21.0
	4H	32.6	33.9	33.0	34.2	34.5	19.8	21.1	20.1	21.4	21.7	21.7
	6H	33.0	34.2	33.3	34.5	34.8	20.3	21.5	20.7	21.8	22.1	22.1
	8H	33.0	34.1	33.3	34.4	34.8	20.4	21.6	20.8	21.9	22.3	22.3
4H	12H	32.9	34.0	33.3	34.4	34.7	20.5	21.6	20.9	21.9	22.3	22.3
	2H	25.4	26.7	25.8	27.0	27.3	18.6	19.9	18.9	20.2	20.5	20.5
	3H	31.0	32.1	31.4	32.5	32.8	20.3	21.4	20.7	21.8	22.1	22.1
	4H	32.4	33.4	32.8	33.8	34.2	21.2	22.2	21.6	22.5	22.9	22.9
	6H	32.8	33.7	33.2	34.1	34.5	21.8	22.6	22.2	23.0	23.4	23.4
8H	8H	32.8	33.6	33.3	34.0	34.4	22.0	22.7	22.4	23.1	23.6	23.6
	12H	32.8	33.5	33.3	34.0	34.4	22.0	22.7	22.5	23.1	23.6	23.6
	4H	32.4	33.2	32.8	33.6	34.0	21.5	22.3	22.0	22.7	23.2	23.2
	6H	32.7	33.4	33.2	33.8	34.3	22.3	22.9	22.7	23.4	23.8	23.8
	8H	32.8	33.3	33.3	33.8	34.3	22.5	23.1	23.0	23.5	24.0	24.0
12H	12H	32.8	33.2	33.3	33.7	34.2	22.6	23.1	23.1	23.6	24.1	24.1
	4H	32.3	33.1	32.8	33.5	33.9	21.5	22.3	22.0	22.7	23.1	23.1
	6H	32.7	33.3	33.2	33.7	34.2	22.3	22.9	22.8	23.3	23.8	23.8
8H	32.8	33.2	33.2	33.7	34.2	22.6	23.1	23.1	23.5	24.0	24.0	
Variace polohy pozorovatele pro vzdálenosti svítidel S												
S = 1.0H		+0.9 / -1.1					+0.1 / -0.1					
S = 1.5H		+2.5 / -4.0					+0.4 / -0.4					
S = 2.0H		+4.0 / -6.8					+0.6 / -0.8					
Standardní tabulka		---					BK06					
Korekturní sčítanec		---					4.3					
Korigované oslňovací indexy, vztahy na 520lm Celkový světelný tok												

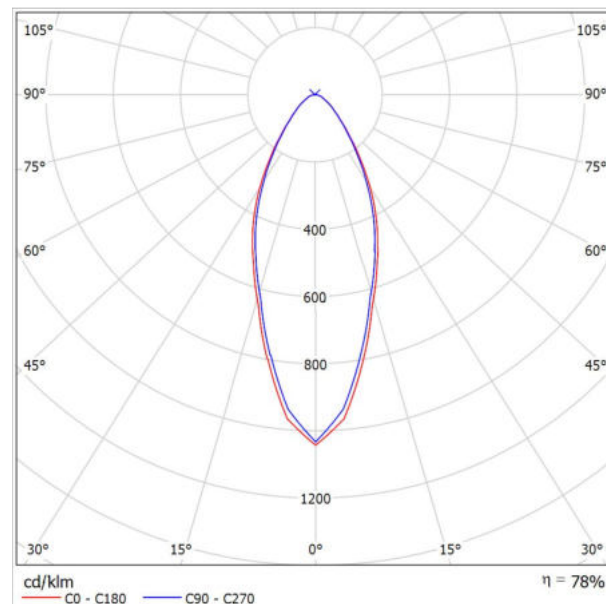


Zpracovatel
Telefon
Fax
e-mail

Schrack Technik NLILDS029E / Datový list svítidla

Výstup světla 1:

Obrázek svítidla najdete v našem katalogu svítidel.



Klasifikace svítidel dle CIE: 100
Kód CIE Flux Code: 78 93 98 100 79

Výstup světla 1:

Vyhodnocení oslnění dle UGR												
ρ Strop	70	70	50	50	30	70	70	50	50	30		
ρ Stěny	50	30	50	30	30	50	30	50	30	30		
ρ Podlaha	20	20	20	20	20	20	20	20	20	20		
Velikost místnosti X Y		Směr pohledu napříč k ose lampy					Podélný směr pohledu k ose lampy					
2H	2H	29.7	30.6	30.0	30.8	31.1	29.5	30.4	29.8	30.6	30.9	
	3H	30.3	31.1	30.6	31.4	31.6	30.1	31.0	30.4	31.2	31.5	
	4H	30.6	31.4	30.9	31.6	31.9	30.5	31.2	30.8	31.5	31.8	
	6H	30.9	31.6	31.2	31.9	32.2	30.8	31.5	31.1	31.8	32.1	
	8H	31.0	31.7	31.4	32.0	32.3	30.9	31.6	31.2	31.9	32.2	
	12H	31.1	31.7	31.5	32.1	32.4	31.0	31.6	31.3	31.9	32.3	
4H	2H	30.0	30.7	30.3	31.0	31.3	29.8	30.6	30.1	30.8	31.1	
	3H	30.7	31.4	31.1	31.7	32.0	30.6	31.3	31.0	31.6	31.9	
	4H	31.2	31.8	31.6	32.1	32.5	31.1	31.6	31.5	32.0	32.3	
	6H	31.6	32.1	32.0	32.5	32.9	31.5	32.0	31.9	32.4	32.8	
	8H	31.8	32.2	32.2	32.6	33.1	31.7	32.1	32.1	32.5	32.9	
	12H	31.9	32.3	32.4	32.7	33.2	31.8	32.2	32.3	32.6	33.1	
8H	4H	31.4	31.8	31.8	32.2	32.6	31.3	31.7	31.7	32.1	32.5	
	6H	31.9	32.3	32.4	32.7	33.2	31.8	32.2	32.3	32.6	33.1	
	8H	32.2	32.5	32.7	33.0	33.4	32.1	32.4	32.6	32.8	33.3	
	12H	32.4	32.7	32.9	33.1	33.7	32.3	32.5	32.8	33.0	33.5	
	4H	31.4	31.8	31.8	32.2	32.6	31.3	31.7	31.7	32.1	32.5	
	6H	32.0	32.3	32.5	32.8	33.2	31.9	32.2	32.4	32.6	33.1	
12H	8H	32.3	32.6	32.8	33.0	33.5	32.2	32.4	32.7	32.9	33.4	
	12H	32.3	32.6	32.8	33.0	33.5	32.2	32.4	32.7	32.9	33.4	
Variace polohy pozorovatele pro vzdálenosti svítidel S												
S = 1.0H		+0.7 / -0.6					+0.6 / -0.6					
S = 1.5H		+1.6 / -1.1					+1.5 / -1.1					
S = 2.0H		+2.8 / -1.6					+2.7 / -1.6					
Standardní tabulka		BK04					BK04					
Korekturní sčítanec		13.7					13.5					
Korigované oslňovací indexy, vztahy na 360lm Celkový světelný tok												

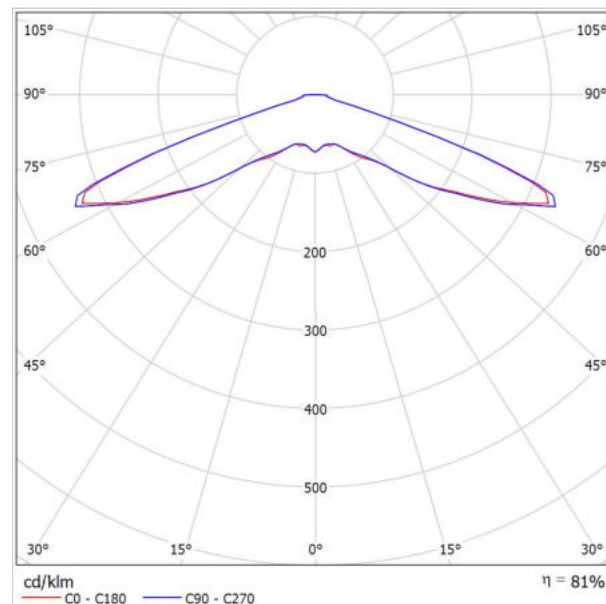


Zpracovatel
Telefon
Fax
e-mail

Schrack Technik NLILDR029E / Datový list svítidla

Výstup světla 1:

Obrázek svítidla najdete v našem katalogu svítidel.



Klasifikace svítidel dle CIE: 100
Kód CIE Flux Code: 16 52 95 100 81

Výstup světla 1:

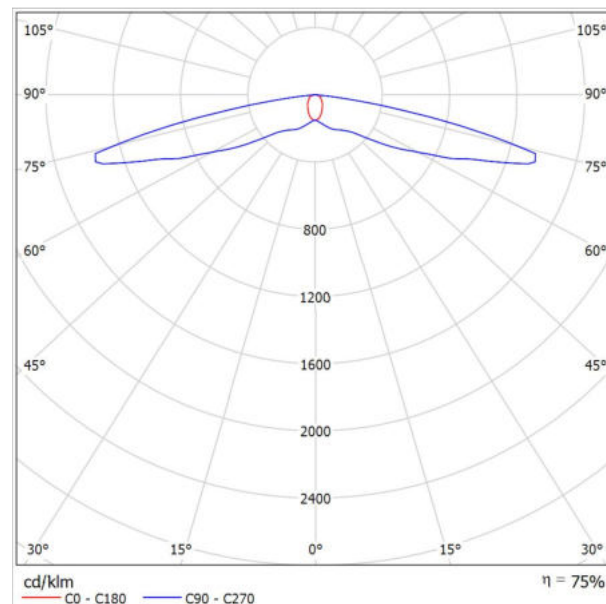
Vyhodnocení oslnění dle UGR												
ρ Strop		70	70	50	50	30	70	70	50	50	30	
ρ Stěny		50	30	50	30	30	50	30	50	30	30	
ρ Podlaha		20	20	20	20	20	20	20	20	20	20	
Velikost místnosti X Y		Směr pohledu napříč k ose lampy					Podélný směr pohledu k ose lampy					
2H	2H	38.3	40.1	38.6	40.3	40.6	38.3	40.1	38.6	40.4	40.6	
	3H	41.5	43.2	41.9	43.5	43.8	41.6	43.3	42.0	43.6	43.8	
	4H	41.5	43.1	41.9	43.4	43.7	41.6	43.2	42.0	43.5	43.9	
	6H	41.5	42.9	41.9	43.2	43.6	41.6	43.0	41.9	43.3	43.7	
	8H	41.4	42.8	41.8	43.2	43.5	41.5	42.9	41.9	43.3	43.6	
12H	12H	41.4	42.7	41.8	43.1	43.5	41.5	42.8	41.9	43.2	43.5	
	4H	2H	39.9	41.5	40.3	41.8	42.1	40.0	41.5	40.3	41.8	42.1
		3H	42.6	43.9	43.0	44.3	44.6	42.7	44.0	43.1	44.4	44.7
		4H	42.6	43.8	43.1	44.2	44.6	42.7	43.9	43.1	44.3	44.7
		6H	42.6	43.6	43.0	44.0	44.4	42.7	43.7	43.1	44.1	44.5
8H		42.6	43.5	43.0	43.9	44.4	42.7	43.6	43.1	44.0	44.5	
12H	12H	42.6	43.5	43.1	43.9	44.3	42.7	43.5	43.1	43.9	44.4	
	8H	4H	42.7	43.6	43.1	44.0	44.5	42.8	43.7	43.2	44.1	44.5
		6H	42.7	43.4	43.2	43.9	44.3	42.8	43.5	43.2	44.0	44.4
		8H	42.7	43.4	43.2	43.8	44.3	42.8	43.4	43.3	43.9	44.4
		12H	42.7	43.3	43.2	43.7	44.2	42.8	43.3	43.3	43.8	44.3
12H		4H	42.7	43.5	43.1	43.9	44.4	42.7	43.6	43.2	44.0	44.5
	6H	42.7	43.3	43.2	43.8	44.3	42.8	43.4	43.2	43.9	44.3	
	8H	42.7	43.2	43.2	43.7	44.2	42.8	43.3	43.3	43.8	44.3	
	12H	42.7	43.2	43.2	43.7	44.2	42.8	43.3	43.3	43.8	44.3	
Variace polohy pozorovatele pro vzdálenosti svítidel S												
S = 1.0H		+0.2 / -0.2					+0.3 / -0.2					
S = 1.5H		+0.9 / -1.0					+0.9 / -1.0					
S = 2.0H		+2.1 / -2.8					+2.1 / -2.9					
Standardní tabulka		---					---					
Korekturní sčítanec		---					---					
Korigované oslňovací indexy, vztahy na 360lm Celkový světelný tok												

Zpracovatel
Telefon
Fax
e-mail

Schrack Technik NLILDF029E / Datový list svítidla

Výstup světla 1:

Obrázek svítidla najdete v našem katalogu svítidel.



Klasifikace svítidel dle CIE: 100
Kód CIE Flux Code: 30 57 91 100 76

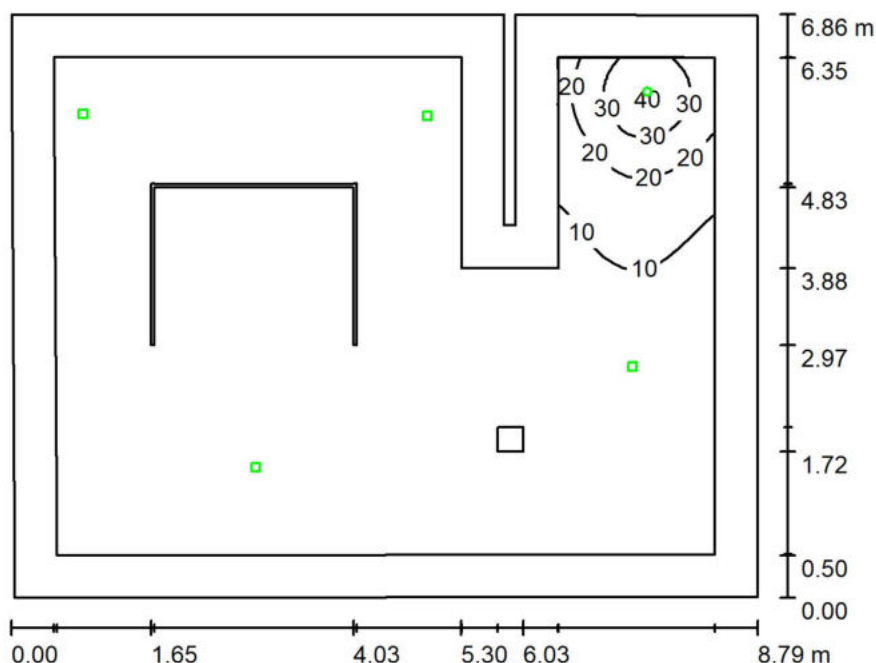
Výstup světla 1:

Vyhodnocení oslnění dle UGR											
ρ Strop		70	70	50	50	30	70	70	50	50	30
ρ Stěny		50	30	50	30	30	50	30	50	30	30
ρ Podlaha		20	20	20	20	20	20	20	20	20	20
Velikost místnosti X Y		Směr pohledu napříč k ose lampy					Podélný směr pohledu k ose lampy				
2H	2H	27.6	29.2	27.9	29.4	29.7	39.4	41.0	39.7	41.3	41.5
	3H	29.2	30.7	29.5	30.9	31.2	46.0	47.5	46.4	47.8	48.1
	4H	29.8	31.2	30.2	31.5	31.8	49.6	51.0	50.0	51.3	51.6
	6H	29.8	31.1	30.2	31.5	31.8	51.1	52.4	51.5	52.8	53.1
	8H	29.8	31.1	30.2	31.4	31.7	51.3	52.5	51.6	52.9	53.2
4H	12H	29.8	31.0	30.2	31.3	31.7	51.2	52.5	51.6	52.8	53.2
	2H	29.2	30.6	29.5	30.9	31.2	39.2	40.6	39.6	40.9	41.2
	3H	30.8	32.0	31.2	32.4	32.7	45.8	47.0	46.2	47.4	47.7
	4H	31.5	32.6	31.9	33.0	33.3	49.4	50.5	49.8	50.9	51.2
	6H	31.5	32.5	31.9	32.9	33.3	51.0	51.9	51.4	52.3	52.7
8H	12H	31.5	32.4	31.9	32.8	33.2	51.1	52.0	51.6	52.4	52.9
	2H	31.5	32.3	31.9	32.7	33.2	51.2	52.0	51.6	52.4	52.8
	4H	32.4	33.3	32.9	33.7	34.1	49.3	50.2	49.7	50.6	51.0
	6H	32.4	33.2	32.9	33.6	34.1	50.9	51.6	51.4	52.1	52.5
	8H	32.4	33.1	32.9	33.5	34.0	51.1	51.7	51.6	52.2	52.6
12H	12H	32.4	33.0	32.9	33.5	34.0	51.1	51.6	51.6	52.1	52.6
	4H	32.5	33.3	33.0	33.8	34.2	49.3	50.1	49.7	50.5	50.9
	6H	32.6	33.2	33.0	33.6	34.1	50.9	51.5	51.4	52.0	52.4
	8H	32.6	33.1	33.1	33.6	34.1	51.1	51.6	51.6	52.1	52.6
	12H	32.6	33.1	33.1	33.6	34.1	51.1	51.6	51.6	52.1	52.6
Variace polohy pozorovatele pro vzdálenosti svítidel S											
S = 1.0H		+0.2 / -0.2					+0.5 / -0.6				
S = 1.5H		+0.4 / -0.5					+1.7 / -2.4				
S = 2.0H		+0.9 / -1.4					+2.8 / -5.4				
Standardní tabulka		BK05					---				
Korekturní sčítanec		14.2					---				
Korigování oslňovacích indexů, vztaženo na 360lm Celkový světelný tok											



Zpracovatel
Telefon
Fax
e-mail

1N01 - Schodiště a vstup / Nouzové osvětlení / Shrnutí



Výška místnosti: 3.350 m, Činitel údržby: 0.72

Hodnoty v Lux, Měřítko 1:89

Plocha	ρ [%]	E_m [lx]	E_{min} [lx]	E_{max} [lx]	E_{min} / E_m
Uživatelská úroveň	/	5.55	0.79	41	0.142
Podlaha	20	5.63	0.83	41	0.147
Strop	80	0.00	0.00	0.01	0.000
Stěny (8)	50	4.90	0.00	220	/

Uživatelská úroveň:

Výška: 0.000 m
Rastr: 128 x 128 Body
Okrajová zóna: 0.500 m

Scéna s nouzovým osvětlením (EN 1838):

Vypočítává se pouze přímé světlo. Podíl odraženého světla se nebere v úvahu.

Poměr intenzity osvětlení (podle LG7): Stěny / pracovní rovina: 0.716, Strop / pracovní rovina: 0.021.

Kusovník svítidel

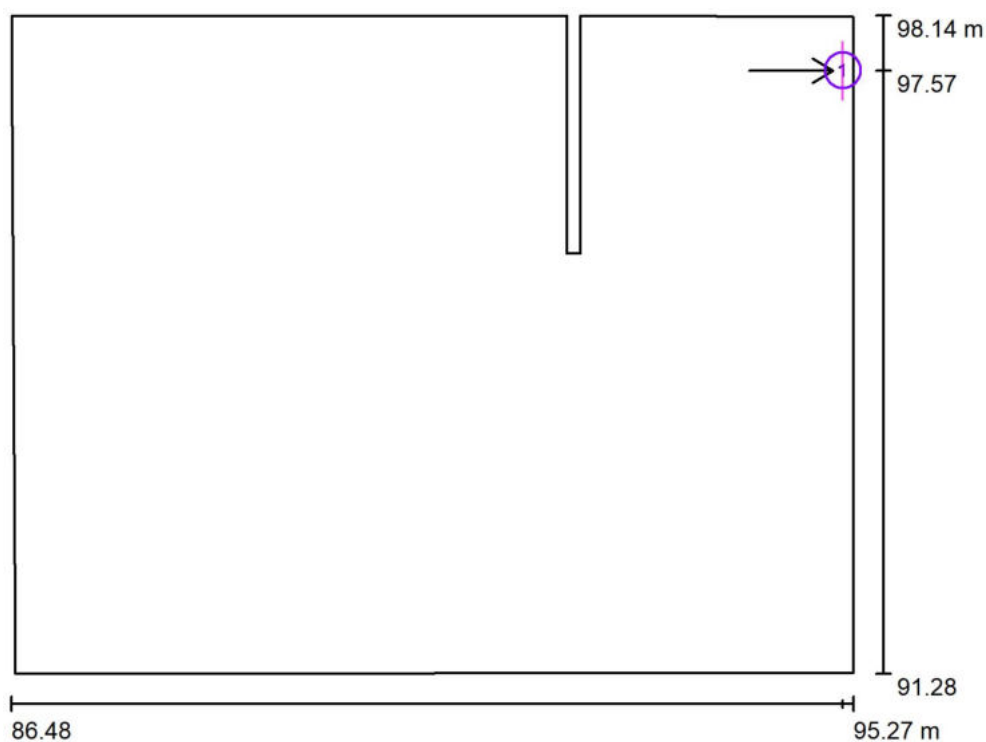
Č.	ks	Označení (Opravný faktor)	Φ (Svítidlo) [lm]	Φ (Zdroje:) [lm]	P [W]
1	3	Schrack Technik NLILDF029E (1.000)	269	360	0.0
2	1	Schrack Technik NLILDR029E (1.000)	293	360	0.0
3	1	Schrack Technik NLILDS029E (1.000)	282	360	3.9
Celkem:			1381	1800	3.9

Specifický příkon: $0.07 \text{ W/m}^2 = 1.17 \text{ W/m}^2/100 \text{ lx}$ (Základní plocha: 59.70 m^2)



Zpracovatel
Telefon
Fax
e-mail

1N01 - Schodiště a vstup / Nouzové osvětlení / Výpočtové plochy (přehled výsledků)

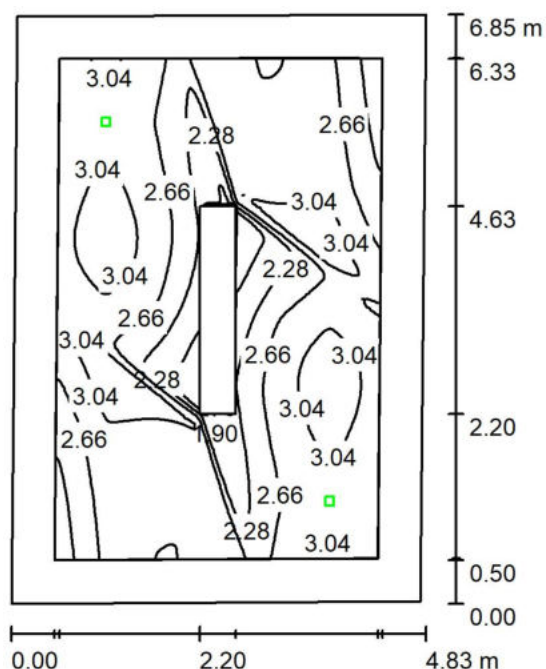


Měřítko 1 : 79

Seznam výpočtových ploch

Č.	Označení	Typ	Rastr	E_m [lx]	E_{min} [lx]	E_{max} [lx]	E_{min} / E_m	E_{min} / E_{max}
1	Central stop	vertikální, 180.0°	16 x 16	7.55	5.37	9.28	0.711	0.579

Zpracovatel
Telefon
Fax
e-mail

1N02 - Schodiště / Nouzové osvětlení / Shrnutí

Výška místnosti: 3.700 m, Montážní výška: 3.700 m, Činitel údržby: 0.72

Hodnoty v Lux, Měřítko 1:88

Plocha	ρ [%]	E_m [lx]	E_{min} [lx]	E_{max} [lx]	E_{min} / E_m
Uživatelská úroveň	/	2.72	1.49	3.36	0.546
Podlaha	20	2.62	1.34	3.38	0.510
Strop	80	0.00	0.00	0.00	0.000
Stěny (4)	50	3.27	0.02	214	/

Uživatelská úroveň:

Výška: 0.000 m
Rastr: 128 x 128 Body
Okrajová zóna: 0.500 m

Scéna s nouzovým osvětlením (EN 1838):

Vypočítává se pouze přímé světlo. Podíl odraženého světla se nebere v úvahu.

Poměr intenzity osvětlení (podle LG7): Stěny / pracovní rovina: 1.058, Strop / pracovní rovina: 0.000.

Kusovník svítidel

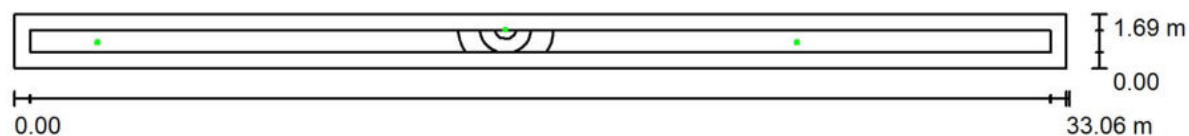
Č.	ks	Označení (Opravný faktor)	Φ (Svítidlo) [lm]	Φ (Zdroje:) [lm]	P [W]
1	2	Schrack Technik NLILDF029E (1.000)	269	360	0.0
Celkem:			537	720	0.0

Specifický příkon: $0.00 \text{ W/m}^2 = 0.00 \text{ W/m}^2 / \text{lx}$ (Základní plocha: 32.48 m^2)



Zpracovatel
Telefon
Fax
e-mail

1N03 - Chodba / Nouzové osvětlení / Shrnutí



Výška místnosti: 2.850 m, Montážní výška: 2.850 m, Činitel údržby: 0.72

Hodnoty v Lux, Měřítko 1:237

Plocha	ρ [%]	E_m [lx]	E_{min} [lx]	E_{max} [lx]	E_{min} / E_m
Uživatelská úroveň	/	4.99	1.29	35	0.259
Podlaha	20	4.43	0.91	35	0.205
Strop	80	0.05	0.00	96	0.000
Stěny (4)	50	1.74	0.00	48	/

Uživatelská úroveň:

Výška: 0.000 m
Rastr: 128 x 128 Body
Okrajová zóna: 0.500 m

Scéna s nouzovým osvětlením (EN 1838):

Vypočítává se pouze přímé světlo. Podíl odraženého světla se nebere v úvahu.

Poměr intenzity osvětlení (podle LG7): Stěny / pracovní rovina: 0.343, Strop / pracovní rovina: 0.004.

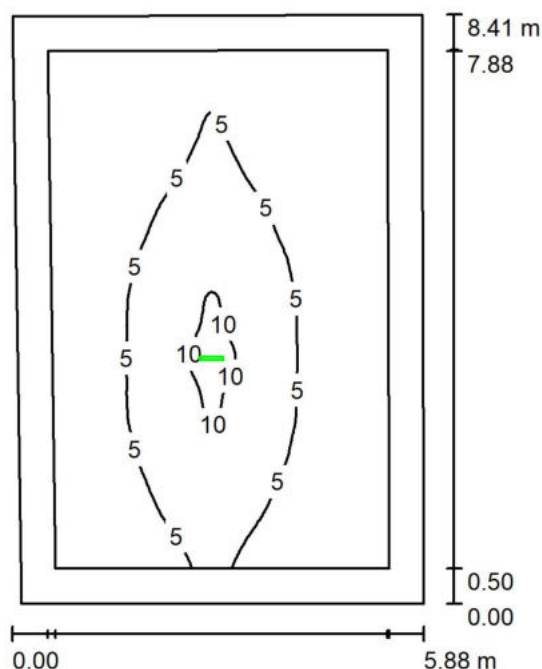
Kusovník svítidel

Č.	ks	Označení (Opravný faktor)	Φ (Svítidlo) [lm]	Φ (Zdroje:) [lm]	P [W]
1	2	Schrack Technik NLILDF029E (1.000)	269	360	0.0
2	1	Schrack Technik NLILDS029E (1.000)	282	360	3.9
Celkem:			819	1080	3.9

Specifický příkon: $0.07 \text{ W/m}^2 = 1.40 \text{ W/m}^2/100 \text{ lx}$ (Základní plocha: 55.78 m^2)

Zpracovatel
Telefon
Fax
e-mail

1N04 - Sociální zázemí hobby / Nouzové osvětlení / Shrnutí



Výška místnosti: 2.700 m, Montážní výška: 2.700 m, Činitel údržby: 0.72

Hodnoty v Lux, Měřítko 1:108

Plocha	ρ [%]	E_m [lx]	E_{min} [lx]	E_{max} [lx]	E_{min} / E_m
Uživatelská úroveň	/	4.21	0.52	11	0.124
Podlaha	20	3.50	0.33	11	0.094
Strop	80	0.00	0.00	0.03	0.000
Stěny (4)	50	1.42	0.01	22	/

Uživatelská úroveň:

Výška: 0.000 m
Rastr: 128 x 128 Body
Okrajová zóna: 0.500 m

Scéna s nouzovým osvětlením (EN 1838):

Vypočítává se pouze přímé světlo. Podíl odraženého světla se nebere v úvahu.

Poměr intenzity osvětlení (podle LG7): Stěny / pracovní rovina: 0.337, Strop / pracovní rovina: 0.000.

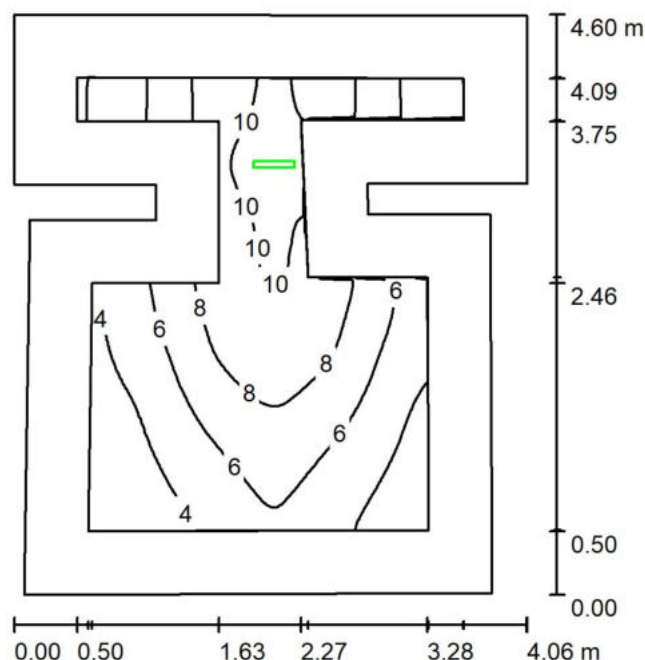
Kusovník svítidel

Č.	ks	Označení (Opravný faktor)	Φ (Svítilo) [lm]	Φ (Zdroje:) [lm]	P [W]
1	1	Schrack Technik NLKBU039EL (1.000)	388	520	0.0
Celkem:			388	520	0.0

Specifický příkon: 0.00 W/m² = 0.00 W/m²/ lx (Základní plocha: 48.73 m²)

Zpracovatel
Telefon
Fax
e-mail

1N05 - Sociální zázemí sportovci / Nouzové osvětlení / Shrnutí



Výška místnosti: 2.700 m, Montážní výška: 2.700 m, Činitel údržby: 0.72

Hodnoty v Lux, Měřítko 1:60

Plocha	ρ [%]	E_m [lx]	E_{min} [lx]	E_{max} [lx]	E_{min} / E_m
Uživatelská úroveň	/	6.55	2.04	11	0.312
Podlaha	20	5.36	0.00	11	0.000
Strop	80	0.00	0.00	0.02	0.000
Stěny (12)	50	3.29	0.00	164	/

Uživatelská úroveň:

Výška: 0.000 m
Rastr: 128 x 128 Body
Okrajová zóna: 0.500 m

Scéna s nouzovým osvětlením (EN 1838):

Vypočítává se pouze přímé světlo. Podíl odraženého světla se nebere v úvahu.

Poměr intenzity osvětlení (podle LG7): Stěny / pracovní rovina: 0.498, Strop / pracovní rovina: 0.001.

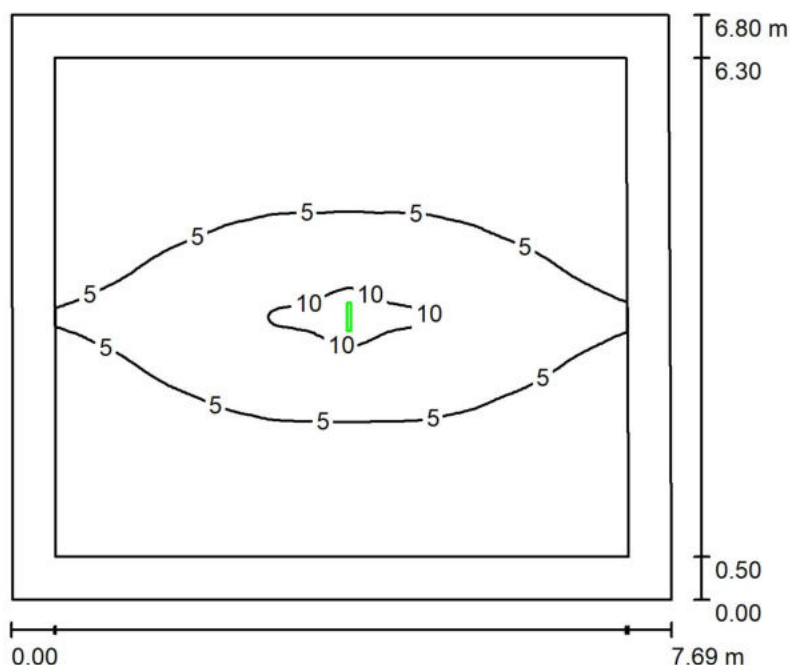
Kusovník svítidel

Č.	ks	Označení (Opravný faktor)	Φ (Svítidlo) [lm]	Φ (Zdroje:) [lm]	P [W]
1	1	Schrack Technik NLKBU039EL (1.000)	388	520	0.0
Celkem:			388	520	0.0

Specifický příkon: 0.00 W/m² = 0.00 W/m²/ lx (Základní plocha: 16.86 m²)

Zpracovatel
Telefon
Fax
e-mail

1N06 - Šatna sportovci / Nouzové osvětlení / Shrnutí



Výška místnosti: 2.700 m, Montážní výška: 2.700 m, Činitel údržby: 0.72

Hodnoty v Lux, Měřítko 1:88

Plocha	ρ [%]	E_m [lx]	E_{min} [lx]	E_{max} [lx]	E_{min} / E_m
Uživatelská úroveň	/	3.95	0.65	11	0.165
Podlaha	20	3.30	0.42	11	0.128
Strop	80	0.00	0.00	0.03	0.000
Stěny (4)	50	1.38	0.01	19	/

Uživatelská úroveň:

Výška: 0.000 m
Rastr: 128 x 128 Body
Okrajová zóna: 0.500 m

Scéna s nouzovým osvětlením (EN 1838):

Vypočítává se pouze přímé světlo. Podíl odraženého světla se nebere v úvahu.

Poměr intenzity osvětlení (podle LG7): Stěny / pracovní rovina: 0.347, Strop / pracovní rovina: 0.000.

Kusovník svítidel

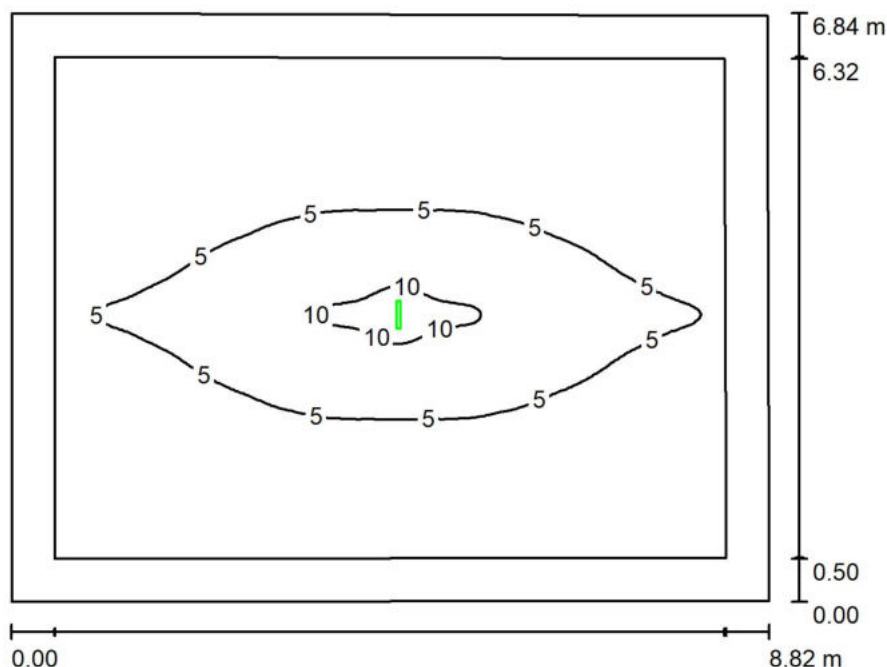
Č.	ks	Označení (Opravný faktor)	Φ (Svítilo) [lm]	Φ (Zdroje:) [lm]	P [W]
1	1	Schrack Technik NLKBU039EL (1.000)	388	520	0.0
Celkem:			388	520	0.0

Specifický příkon: 0.00 W/m² = 0.00 W/m²/ lx (Základní plocha: 52.05 m²)



Zpracovatel
Telefon
Fax
e-mail

1N09 - Šatna sportovci / Nouzové osvětlení / Shrnutí



Výška místnosti: 2.700 m, Montážní výška: 2.700 m, Činitel údržby: 0.72

Hodnoty v Lux, Měřítko 1:88

Plocha	ρ [%]	E_m [lx]	E_{min} [lx]	E_{max} [lx]	E_{min} / E_m
Uživatelská úroveň	/	3.66	0.51	11	0.139
Podlaha	20	3.06	0.34	11	0.110
Strop	80	0.00	0.00	0.03	0.000
Stěny (4)	50	1.13	0.01	15	/

Uživatelská úroveň:

Výška: 0.000 m
Rastr: 128 x 128 Body
Okrajová zóna: 0.500 m

Scéna s nouzovým osvětlením (EN 1838):

Vypočítává se pouze přímé světlo. Podíl odraženého světla se nebere v úvahu.

Poměr intenzity osvětlení (podle LG7): Stěny / pracovní rovina: 0.310, Strop / pracovní rovina: 0.000.

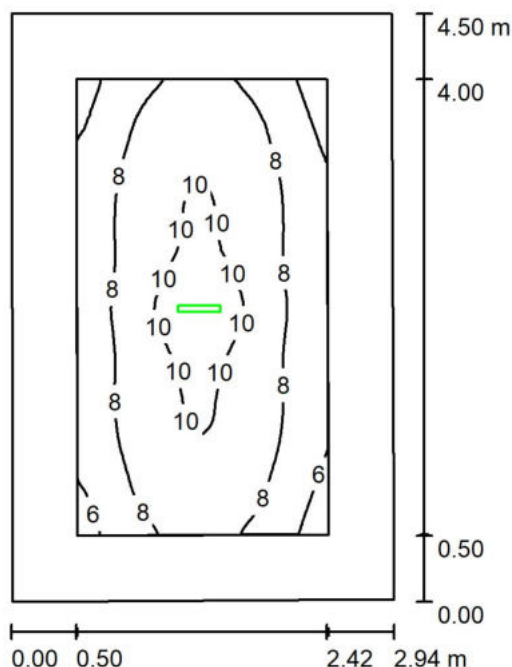
Kusovník svítidel

Č.	ks	Označení (Opravný faktor)	Φ (Svítilno) [lm]	Φ (Zdroje:) [lm]	P [W]
1	1	Schrack Technik NLKBU039EL (1.000)	388	520	0.0
Celkem:			388	520	0.0

Specifický příkon: 0.00 W/m² = 0.00 W/m²/ lx (Základní plocha: 60.01 m²)

Zpracovatel
Telefon
Fax
e-mail

1N18 - Sociální zázemí úklid / Nouzové osvětlení / Shrnutí



Výška místnosti: 2.700 m, Montážní výška: 2.700 m, Činitel údržby: 0.72

Hodnoty v Lux, Měřítko 1:58

Plocha	ρ [%]	E_m [lx]	E_{min} [lx]	E_{max} [lx]	E_{min} / E_m
Uživatelská úroveň	/	8.35	4.96	11	0.594
Podlaha	20	6.75	2.59	11	0.383
Strop	80	0.01	0.00	0.03	0.000
Stěny (4)	50	4.77	0.04	52	/

Uživatelská úroveň:

Výška: 0.000 m
Rastr: 128 x 128 Body
Okrajová zóna: 0.500 m

Scéna s nouzovým osvětlením (EN 1838):

Vypočítává se pouze přímé světlo. Podíl odraženého světla se nebere v úvahu.

Poměr intenzity osvětlení (podle LG7): Stěny / pracovní rovina: 0.572, Strop / pracovní rovina: 0.001.

Kusovník svítidel

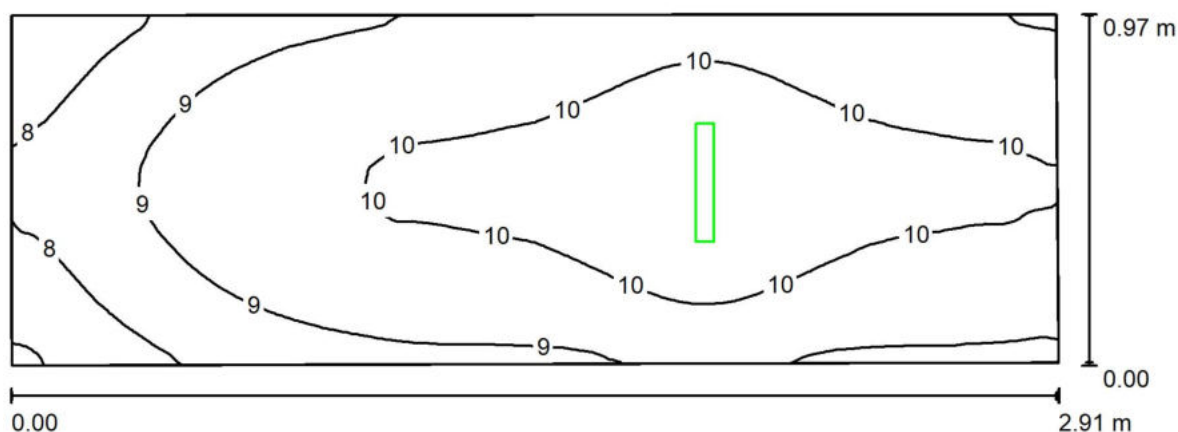
Č.	ks	Označení (Opravný faktor)	Φ (Svítilno) [lm]	Φ (Zdroje:) [lm]	P [W]
1	1	Schrack Technik NLKBU039EL (1.000)	388	520	0.0
Celkem:			388	520	0.0

Specifický příkon: $0.00 \text{ W/m}^2 = 0.00 \text{ W/m}^2 / \text{lx}$ (Základní plocha: 13.13 m^2)



Zpracovatel
Telefon
Fax
e-mail

1N19 - Sociální zázemí úklid / Nouzové osvětlení / Shrnutí



Výška místnosti: 2.700 m, Montážní výška: 2.700 m, Činitel údržby: 0.72

Hodnoty v Lux, Měřítko 1:21

Plocha	ρ [%]	E_m [lx]	E_{min} [lx]	E_{max} [lx]	E_{min} / E_m
Uživatelská úroveň	/	9.47	6.85	11	0.724
Podlaha	20	9.47	6.85	11	0.724
Strop	80	0.01	0.00	0.03	0.000
Stěny (4)	50	12	0.04	223	/

Uživatelská úroveň:

Výška: 0.000 m
Rastr: 128 x 128 Body
Okrajová zóna: 0.000 m

Scéna s nouzovým osvětlením (EN 1838):

Vypočítává se pouze přímé světlo. Podíl odraženého světla se nebere v úvahu.

Poměr intenzity osvětlení (podle LG7): Stěny / pracovní rovina: 1.267, Strop / pracovní rovina: 0.001.

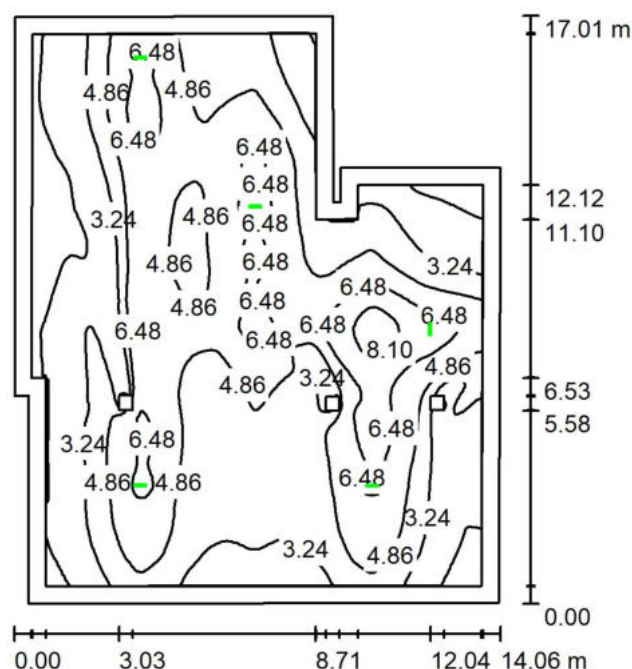
Kusovník svítidel

Č.	ks	Označení (Opravný faktor)	Φ (Svítidlo) [lm]	Φ (Zdroje:) [lm]	P [W]
1	1	Schrack Technik NLKBU039EL (1.000)	388	520	0.0
Celkem:			388	520	0.0

Specifický příkon: $0.00 \text{ W/m}^2 = 0.00 \text{ W/m}^2 / \text{lx}$ (Základní plocha: 2.81 m^2)

Zpracovatel
Telefon
Fax
e-mail

1N20 - Strojovna chlazení odpadní teplo / Nouzové osvětlení / Shrnutí



Výška místnosti: 3.650 m, Montážní výška: 3.650 m, Činitel údržby: 0.72

Hodnoty v Lux, Měřítko 1:219

Plocha	ρ [%]	E_m [lx]	E_{min} [lx]	E_{max} [lx]	E_{min} / E_m
Uživatelská úroveň	/	4.33	0.91	9.03	0.211
Podlaha	20	4.03	0.46	9.00	0.115
Strop	80	0.00	0.00	0.03	0.032
Stěny (10)	50	2.15	0.01	164	/

Uživatelská úroveň:

Výška: 0.000 m
Rastr: 128 x 128 Body
Okrajová zóna: 0.500 m

Scéna s nouzovým osvětlením (EN 1838):

Vypočítává se pouze přímé světlo. Podíl odraženého světla se nebere v úvahu.

Poměr intenzity osvětlení (podle LG7): Stěny / pracovní rovina: 0.484, Strop / pracovní rovina: 0.001.

Kusovník svítidel

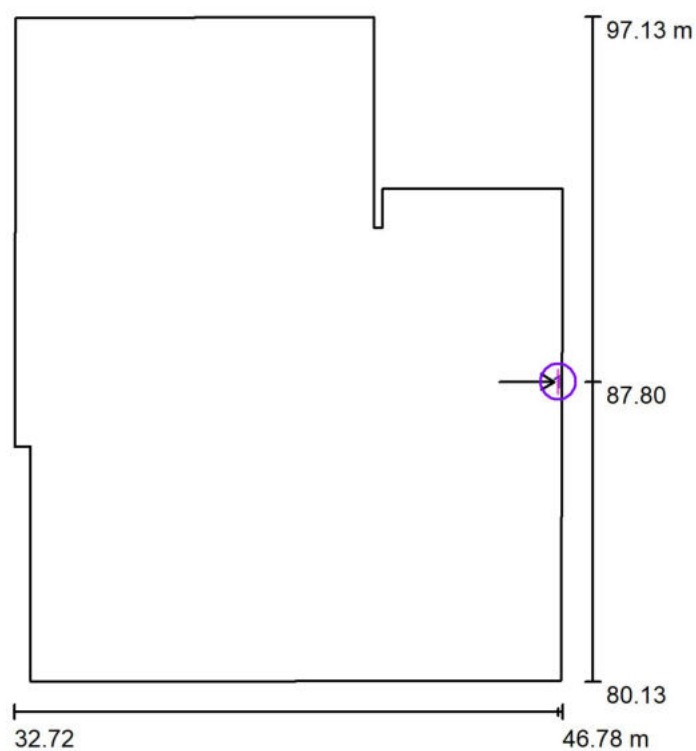
Č.	ks	Označení (Opravný faktor)	Φ (Svítilo) [lm]	Φ (Zdroje:) [lm]	P [W]
1	5	Schrack Technik NLKBU039EL (1.000)	388	520	0.0
Celkem:			1940	2600	0.0

Specifický příkon: $0.00 \text{ W/m}^2 = 0.00 \text{ W/m}^2 / \text{lx}$ (Základní plocha: 214.26 m^2)



Zpracovatel
Telefon
Fax
e-mail

1N20 - Strojovna chlazení odpadní teplo / Nouzové osvětlení / Výpočtové plochy (přehled výsledků)



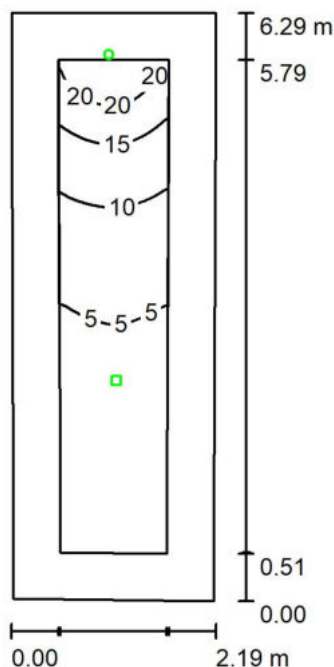
Měřítko 1 : 194

Seznam výpočtových ploch

Č.	Označení	Typ	Rastr	E_m [lx]	E_{min} [lx]	E_{max} [lx]	E_{min} / E_m	E_{min} / E_{max}
1	Výpočtová plocha 2	vertikální, 180.0°	8 x 8	6.37	4.68	8.65	0.734	0.541

Zpracovatel
Telefon
Fax
e-mail

1N21 - Chodba / Nouzové osvětlení / Shrnutí



Výška místnosti: 3.450 m, Montážní výška: 3.450 m, Činitel údržby: 0.72

Hodnoty v Lux, Měřítko 1:81

Plocha	ρ [%]	E_m [lx]	E_{min} [lx]	E_{max} [lx]	E_{min} / E_m
Uživatelská úroveň	/	8.24	3.28	25	0.399
Podlaha	20	7.98	2.15	25	0.270
Strop	80	0.05	0.00	70	0.001
Stěny (4)	50	4.98	0.05	63	/

Uživatelská úroveň:

Výška: 0.000 m
Rastr: 128 x 128 Body
Okrajová zóna: 0.500 m

Scéna s nouzovým osvětlením (EN 1838):

Vypočítává se pouze přímé světlo. Podíl odraženého světla se nebere v úvahu.

Poměr intenzity osvětlení (podle LG7): Stěny / pracovní rovina: 0.611, Strop / pracovní rovina: 0.007.

Kusovník svítidel

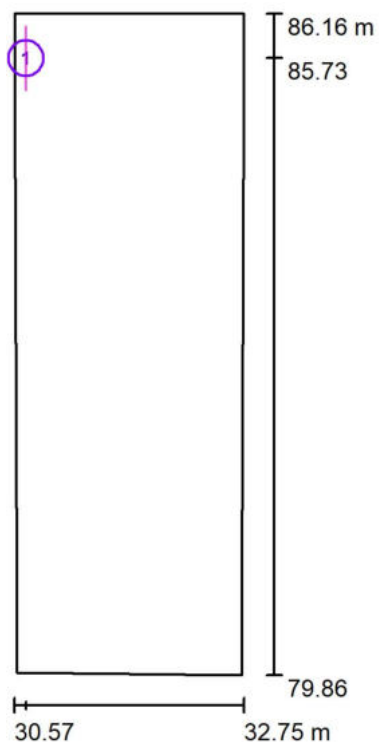
Č.	ks	Označení (Opravný faktor)	Φ (Svítidlo) [lm]	Φ (Zdroje:) [lm]	P [W]
1	1	Schrack Technik NLILDF029E (1.000)	269	360	0.0
2	1	Schrack Technik NLILDS029E (1.000)	282	360	3.9
			Celkem: 551	Celkem: 720	3.9

Specifický příkon: $0.29 \text{ W/m}^2 = 3.48 \text{ W/m}^2/100 \text{ lx}$ (Základní plocha: 13.56 m^2)



Zpracovatel
Telefon
Fax
e-mail

1N21 - Chodba / Nouzové osvětlení / Výpočtové plochy (přehled výsledků)



Měřítko 1 : 72

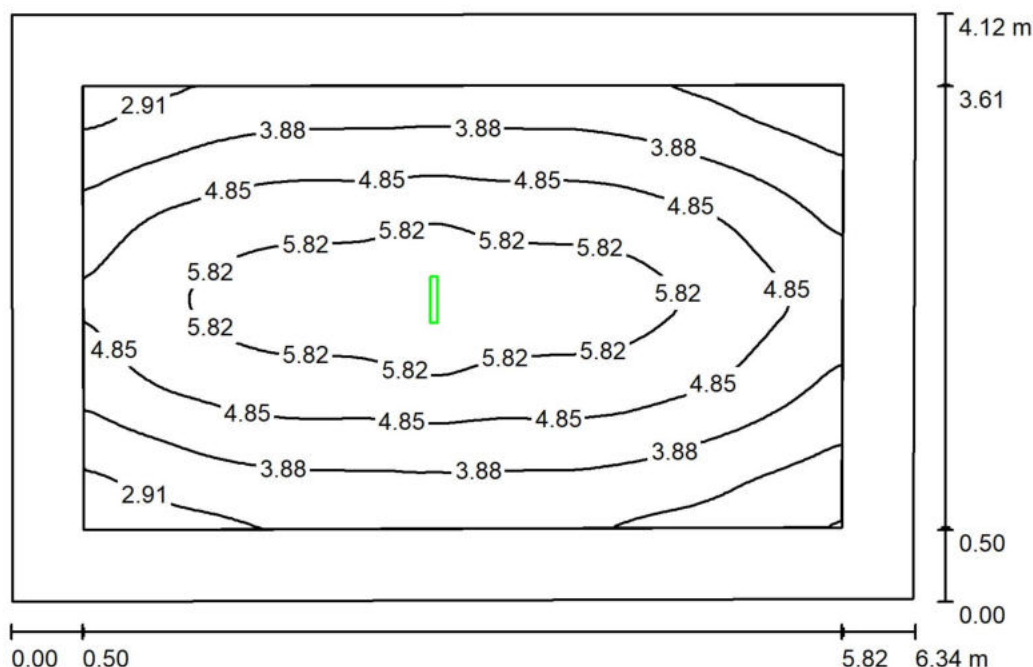
Seznam výpočtových ploch

Č.	Označení	Typ	Rastr	E_m [lx]	E_{min} [lx]	E_{max} [lx]	E_{min} / E_m	E_{min} / E_{max}
1	Central Stop	svisle	16 x 16	6.47	5.08	8.04	0.786	0.632



Zpracovatel
Telefon
Fax
e-mail

1N22 - Velín technologie chlazení / Nouzové osvětlení / Shrnutí



Výška místnosti: 3.450 m, Montážní výška: 3.450 m, Činitel údržby: 0.72

Hodnoty v Lux, Měřítko 1:53

Plocha	ρ [%]	E_m [lx]	E_{min} [lx]	E_{max} [lx]	E_{min} / E_m
Uživatelská úroveň	/	4.53	1.89	6.72	0.417
Podlaha	20	3.81	1.19	6.72	0.312
Strop	80	0.00	0.00	0.03	0.000
Stěny (4)	50	2.53	0.02	30	/

Uživatelská úroveň:

Výška: 0.000 m
Rastr: 128 x 128 Body
Okrajová zóna: 0.500 m

Scéna s nouzovým osvětlením (EN 1838):

Vypočítává se pouze přímé světlo. Podíl odraženého světla se nebere v úvahu.

Poměr intenzity osvětlení (podle LG7): Stěny / pracovní rovina: 0.560, Strop / pracovní rovina: 0.001.

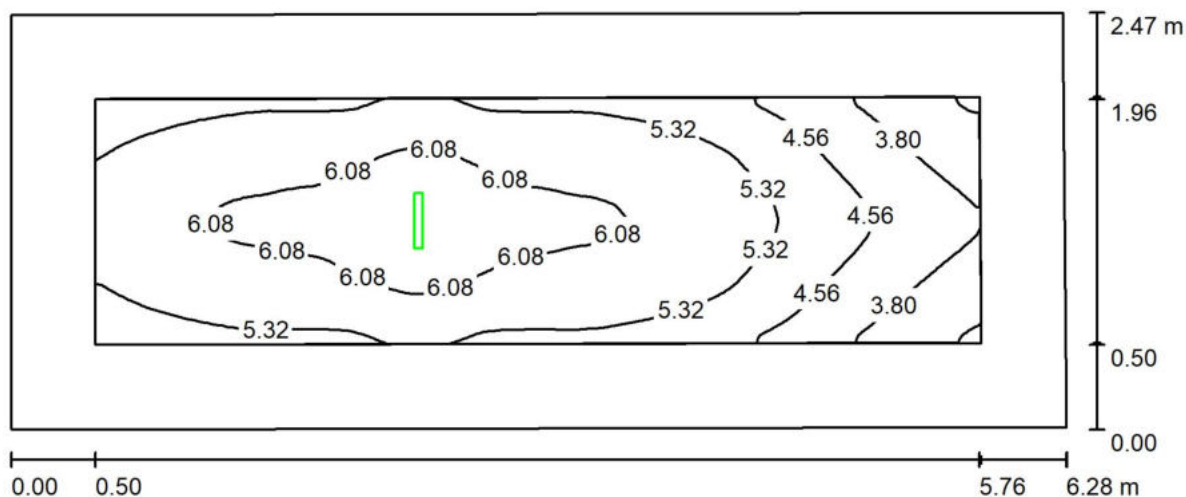
Kusovník svítidel

Č.	ks	Označení (Opravný faktor)	Φ (Svítilno) [lm]	Φ (Zdroje:) [lm]	P [W]
1	1	Schrack Technik NLKBU039EL (1.000)	388	520	0.0
Celkem:			388	520	0.0

Specifický příkon: $0.00 \text{ W/m}^2 = 0.00 \text{ W/m}^2 / \text{lx}$ (Základní plocha: 25.95 m^2)

Zpracovatel
Telefon
Fax
e-mail

1N23 - Rozvodna NN / Nouzové osvětlení / Shrnutí



Výška místnosti: 3.450 m, Montážní výška: 3.450 m, Činitel údržby: 0.72

Hodnoty v Lux, Měřítko 1:45

Plocha	ρ [%]	E_m [lx]	E_{min} [lx]	E_{max} [lx]	E_{min} / E_m
Uživatelská úroveň	/	5.35	2.90	6.73	0.543
Podlaha	20	4.62	1.86	6.72	0.402
Strop	80	0.00	0.00	0.03	0.000
Stěny (4)	50	3.49	0.02	44	/

Uživatelská úroveň:

Výška: 0.000 m
Rastr: 128 x 128 Body
Okrajová zóna: 0.500 m

Scéna s nouzovým osvětlením (EN 1838):

Vypočítává se pouze přímé světlo. Podíl odraženého světla se nebere v úvahu.

Poměr intenzity osvětlení (podle LG7): Stěny / pracovní rovina: 0.652, Strop / pracovní rovina: 0.001.

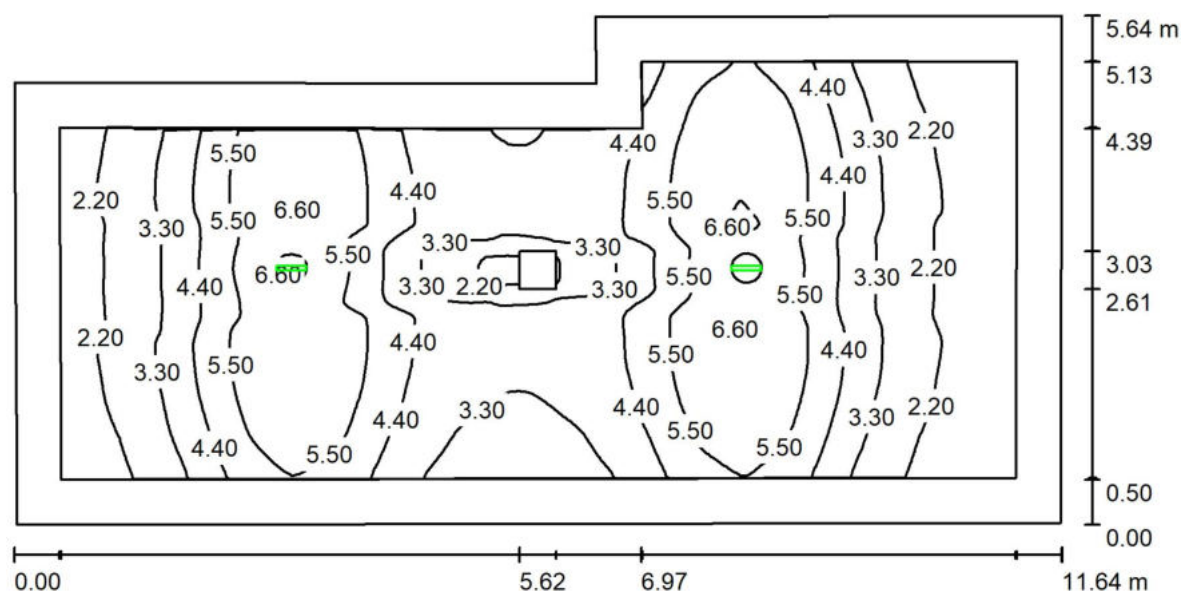
Kusovník svítidel

Č.	ks	Označení (Opravný faktor)	Φ (Svítidlo) [lm]	Φ (Zdroje:) [lm]	P [W]
1	1	Schrack Technik NLKBU039EL (1.000)	388	520	0.0
Celkem:			388	520	0.0

Specifický příkon: $0.00 \text{ W/m}^2 = 0.00 \text{ W/m}^2 / \text{lx}$ (Základní plocha: 15.42 m^2)

Zpracovatel
Telefon
Fax
e-mail

1N24 - Provozní místnost / sklad / Nouzové osvětlení / Shrnutí



Výška místnosti: 3.450 m, Montážní výška: 3.450 m, Činitel údržby: 0.72

Hodnoty v Lux, Měřítko 1:84

Plocha	ρ [%]	E_m [lx]	E_{min} [lx]	E_{max} [lx]	E_{min} / E_m
Uživatelská úroveň	/	4.08	1.26	6.77	0.308
Podlaha	20	3.71	0.89	6.76	0.239
Strop	80	0.00	0.00	0.03	0.006
Stěny (6)	50	2.76	0.01	59	/

Uživatelská úroveň:

Výška: 0.000 m
Rastr: 128 x 128 Body
Okrajová zóna: 0.500 m

Scéna s nouzovým osvětlením (EN 1838):

Vypočítává se pouze přímé světlo. Podíl odraženého světla se nebere v úvahu.

Poměr intenzity osvětlení (podle LG7): Stěny / pracovní rovina: 0.664, Strop / pracovní rovina: 0.001.

Kusovník svítidel

Č.	ks	Označení (Opravný faktor)	Φ (Svítidlo) [lm]	Φ (Zdroje:) [lm]	P [W]
1	2	Schrack Technik NLKBU039EL (1.000)	388	520	0.0
Celkem:			776	1040	0.0

Specifický příkon: 0.00 W/m² = 0.00 W/m²/ lx (Základní plocha: 60.61 m²)



Zpracovatel
Telefon
Fax
e-mail

1N25 - Průchodný kanál / Nouzové osvětlení / Shrnutí



Výška místnosti: 2.200 m, Montážní výška: 2.200 m, Činitel údržby: 0.72

Hodnoty v Lux, Měřítko 1:529

Plocha	ρ [%]	E_m [lx]	E_{min} [lx]	E_{max} [lx]	E_{min} / E_m
Uživatelská úroveň	/	6.24	0.72	17	0.116
Podlaha	20	5.31	0.55	17	0.104
Strop	80	0.00	0.00	0.02	0.006
Stěny (4)	50	2.30	0.01	271	/

Uživatelská úroveň:

Výška: 0.000 m
Rastr: 128 x 128 Body
Okrajová zóna: 0.500 m

Scéna s nouzovým osvětlením (EN 1838):

Vypočítává se pouze přímé světlo. Podíl odraženého světla se nebere v úvahu.

Poměr intenzity osvětlení (podle LG7): Stěny / pracovní rovina: 0.381, Strop / pracovní rovina: 0.000.

Kusovník svítidel

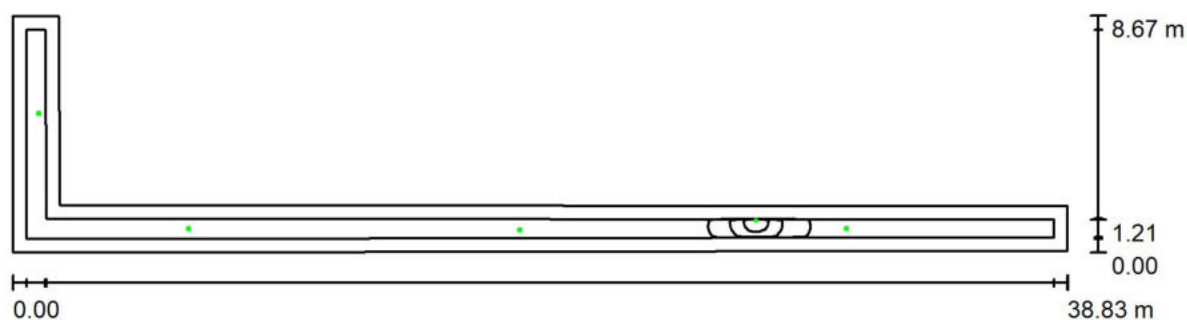
Č.	ks	Označení (Opravný faktor)	Φ (Svítidlo) [lm]	Φ (Zdroje:) [lm]	P [W]
1	5	Schrack Technik NLKBU039EL (1.000)	388	520	0.0
Celkem:			1940	2600	0.0

Specifický příkon: $0.00 \text{ W/m}^2 = 0.00 \text{ W/m}^2 / \text{lx}$ (Základní plocha: 119.45 m^2)



Zpracovatel
Telefon
Fax
e-mail

1N10 - Chodba / Nouzové osvětlení / Shrnutí



Výška místnosti: 2.850 m, Činitel údržby: 0.72

Hodnoty v Lux, Měřítko 1:278

Plocha	ρ [%]	E_m [lx]	E_{min} [lx]	E_{max} [lx]	E_{min} / E_m
Uživatelská úroveň	/	6.18	1.45	37	0.235
Podlaha	20	5.33	1.01	37	0.190
Strop	80	0.01	0.00	8.10	0.002
Stěny (6)	50	2.10	0.00	38	/

Uživatelská úroveň:

Výška: 0.000 m
Rastr: 128 x 128 Body
Okrajová zóna: 0.500 m

Scéna s nouzovým osvětlením (EN 1838):

Vypočítává se pouze přímé světlo. Podíl odraženého světla se nebere v úvahu.

Poměr intenzity osvětlení (podle LG7): Stěny / pracovní rovina: 0.346, Strop / pracovní rovina: 0.002.

Kusovník svítidel

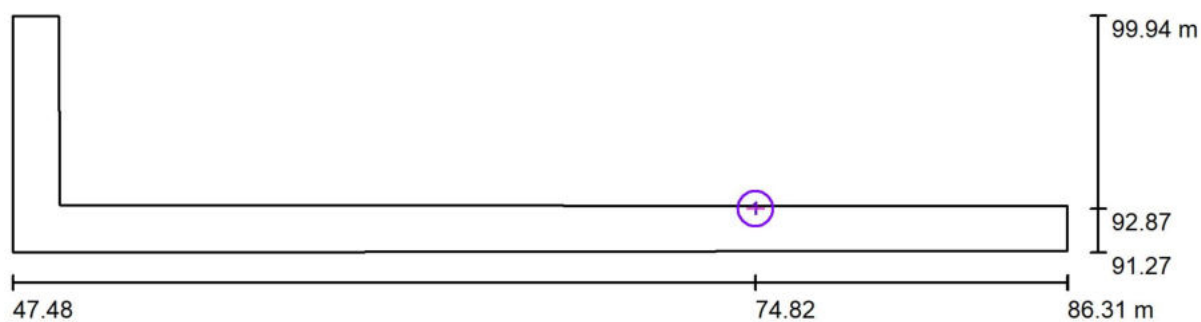
Č.	ks	Označení (Opravný faktor)	Φ (Svítilno) [lm]	Φ (Zdroje:) [lm]	P [W]
1	4	Schrack Technik NLILDF029E (1.000)	269	360	0.0
2	1	Schrack Technik NLILDS029E (1.000)	282	360	3.9
Celkem:			1357	1800	3.9

Specifický příkon: $0.05 \text{ W/m}^2 = 0.81 \text{ W/m}^2/100 \text{ lx}$ (Základní plocha: 77.49 m^2)



Zpracovatel
Telefon
Fax
e-mail

1N10 - Chodba / Nouzové osvětlení / Výpočtové plochy (přehled výsledků)



Měřítko 1 : 278

Seznam výpočtových ploch

Č.	Označení	Typ	Rastr	E_m [lx]	E_{min} [lx]	E_{max} [lx]	E_{min} / E_m	E_{min} / E_{max}
1	Hydrant	svisle	16 x 16	14	9.17	21	0.650	0.440